

# toni.

EINFACH.  
EHRlich.  
REGIONAL.



---

**Glasfaseranschluss**

**Alle Informationen zur Installation des toni  
Glasfaseranschlusses bei dir zu Hause.**

**WIR-SIND-TONI.DE**

# Hi, ich bin toni.

DEIN ANSCHLUSS  
DER ZUKUNFT.

EINFACH.  
EHRlich.  
REGIONAL.



## Inhaltsverzeichnis

Glasfaserbau vor Ort .....	2
Was geschieht bei dir Zuhause? .....	2
Vor der Herstellung deines Anschlusses .....	2
Montage des APL .....	3
Montage Glasfasermodem .....	3
Installation Router .....	3
Glasfaserverkabelung im Haus .....	4
Installationsbeispiele .....	6

## Glasfaserbau vor Ort.

Im ersten Schritt wird das Glasfasernetz der BBV Deutschland in deiner Gemeinde verlegt. Im Ort werden Verteiler und Schächte errichtet und die notwendigen Leerrohre bis in deine Straße verlegt.

## Was geschieht bei dir Zuhause?

Im nächsten Schritt bespricht unsere Tiefbaufirma mit dir bei der Begehung deiner Liegenschaft, wie dein Glasfaserhausanschluss erfolgen soll. Die Absprachen werden anschließend schriftlich festgehalten. Das Tiefbauunternehmen stellt dann deinen Hausanschluss her.



Es wird immer geprüft, ob die bestehende Infrastruktur (z.B. Leerrohre) genutzt werden kann. Sollte keine geeignete Infrastruktur vorhanden sein, wählen wir die für dein Grundstück beste Verlegetechnik. Unabhängig davon, ob in deinem Garten oder an deinem Wohngebäude: Alles wird nach den baulichen Maßnahmen wieder so hergestellt, wie wir dies zu Baubeginn vorgefunden haben.

## Vor der Herstellung deines Anschlusses.

Nach deiner Hausbegehung solltest du dir Gedanken um die weiterführende Verkabelung in deinem Gebäude machen: Besteht am Installationsort eine Stromversorgung? Musst du eine weiterführende Verbindung schaffen?



Solltest du Hilfe bei der weiterführenden Verkabelung benötigen wende dich bitte an deinen Elektropartner. Bei Bedarf stehen dir auch unsere toni-Elektropartner mit Rat und Tat zur Seite.

## Montage APL.

Unsere Techniker installieren den Netzabschlusspunkt (APL) und stellen deinen Glasfaseranschluss fertig. Dabei verbinden wir das Gebäude per Glasfaserkabel mit dem nächsten Verteiler.

## Montage Glasfasermodem.

Das Glasfasermodem, kurz ONT, stellt den Übergang von Internetübertragung in der Glasfaser zur weiteren Vernetzung im Gebäude her und wird dort montiert. Die Montage erfolgt direkt am APL. Im Mehrfamilienhaus wird das Glasfasermodem in der dazugehörigen Kundenwohnung montiert. Solltest du in einem Mehrfamilienhaus wohnen, musst du, bzw. der Hauseigentümer, noch die Verkabelung innerhalb deines Hauses erstellen um APL und ONT zu verbinden.

...und damit ist die grundlegende Installation auch schon abgeschlossen.

## Installation Router.

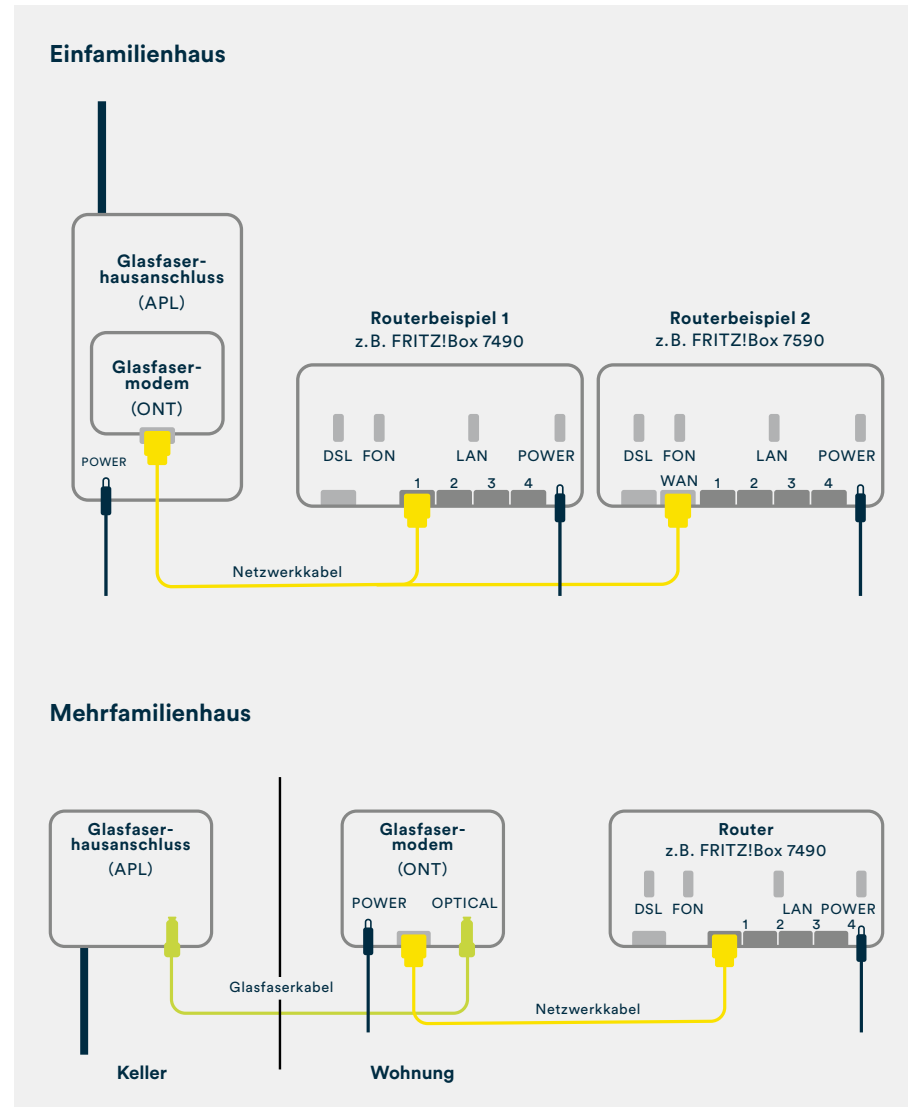
Schließe deinen Router mittels Netzwerkkabel am montierten Glasfasermodem an und erlebe die Schnelligkeit von morgen. Sollten Konfigurationen an deinem Router notwendig sein, werden wir dir dies rechtzeitig vor dem Ein- bzw. Umschaltermin mitteilen.

Plane frühzeitig, wohin du den Router stellen möchtest und schaffe, wenn nötig, eine geeignete weiterführende Kabelverbindung und Stromanschlüsse, wenn der Router nicht in unmittelbarer Nähe zum Glasfasermodem steht.



## Glasfaserverkabelung im Haus.

Für die Nutzung eines Glasfaseranschlusses sind drei wesentliche Stationen in deinem Gebäude notwendig: APL, ONT und der Router.



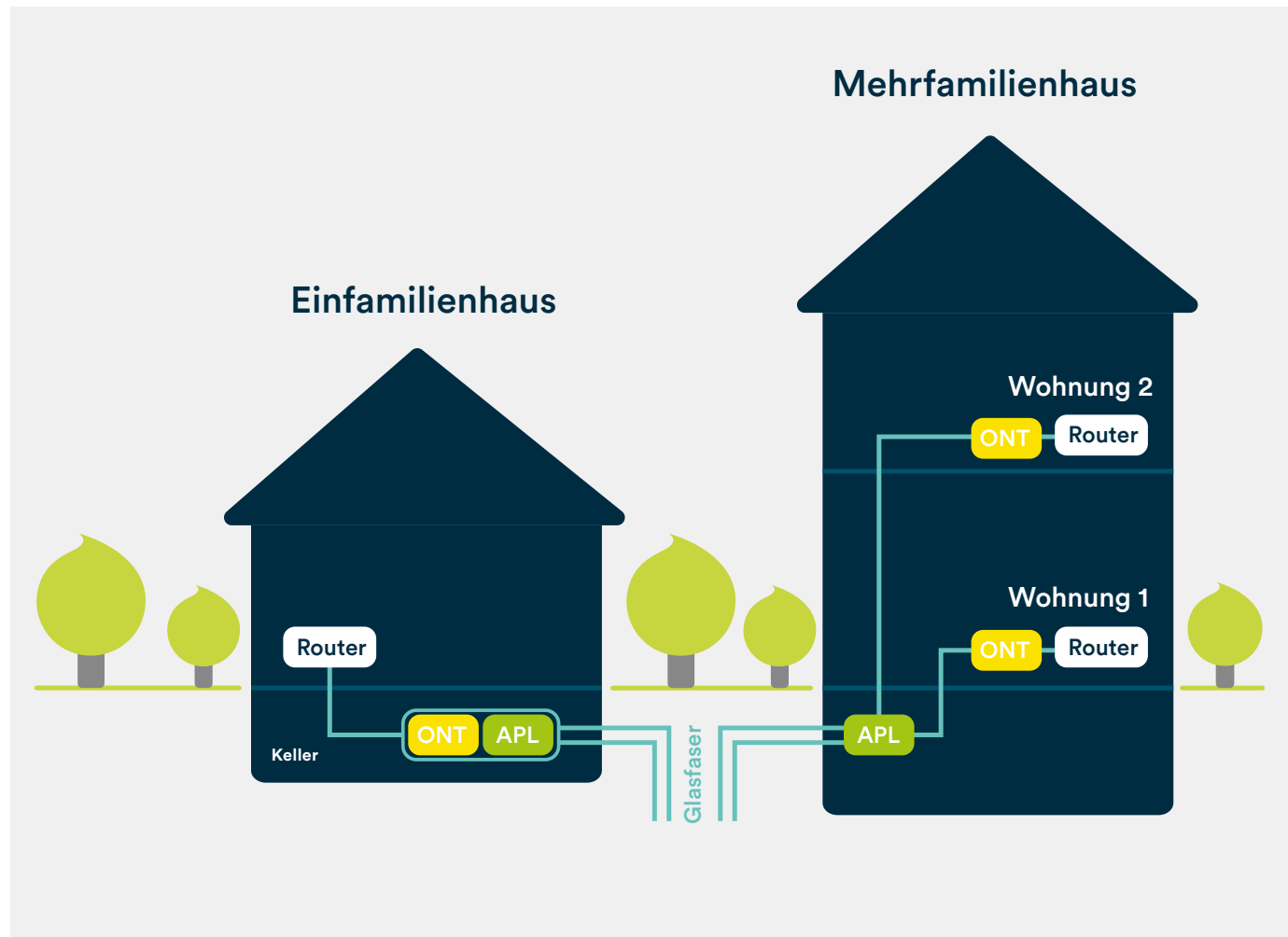
Glasfaserhausanschluss	Glasfasermodem	Router
<p>In Absprache mit dir verlegen wir die Glasfaser vom Garten bis in deinen Keller oder Hausanschlussraum. Den Abschlusspunkt Linientechnik, kurz APL, installieren wir für dich im gleichen Raum im Umkreis von der Hauseinführung.</p> <p><b>Bitte halte für die Montage des APL eine Fläche von mindestens 60x60 cm in der Nähe deiner Hauseinführung frei. Der vorgesehene Ort der Hauseinführung sollte zur Baubesprechung und zur Durchführung der Installation frei zugänglich sein. Bitte schließe am APL selbst keine Kabel an. Dies übernehmen gerne wir oder ein durch uns beauftragtes Unternehmen für dich.</b></p>	<p>Der ONT, Optical Network Termination, ist das Glasfasermodem und übersetzt die optischen Signale in elektrische Signale, sodass diese vom Router verarbeitet werden können. Gleichzeitig ist es die Schnittstelle zum toni-Glasfasernetz.</p> <p>Im Einfamilienhaus installieren wir das Glasfasermodem direkt auf dem APL.</p> <p>Im Mehrfamilienhaus wird das Glasfasermodem in der Wohneinheit des Kunden angebracht. Du als Mieter oder Eigentümer musst in diesem Fall für die Verbindung von APL bis zum Übergabepunkt in der Wohnung sorgen. Hierbei hilft dir dein Elektriker.</p> <p><b>Der ONT benötigt im Umkreis von einem Meter eine Stromversorgung (Haushaltsübliche 230-Volt-Steckdose). Bitte bereite diese vor.</b></p>	<p>Der Router kümmert sich um dein Netzwerk zuhause. Am Router werden deine Endgeräte drahtlos via WLAN, oder über ein Netzwerkkabel angeschlossen.</p> <p>Für das beste Glasfasererlebnis empfehlen wir dir, einen Standard-Router einzusetzen, den du auch bei uns beziehen kannst. Du kannst alternativ auch dein eigenes Gerät nutzen.</p> <p>Den Router kannst du an einem beliebigen Ort in deiner Wohnung, beziehungsweise in deinem Haus platzieren und mittels Netzwerkkabel mit dem Glasfasermodem verbinden.</p> <p><b>Jede Installation hinter dem ONT liegt in der Verantwortung des Kunden. Die Verbindung zwischen Glasfasermodem und Router muss auf direktem Leitungsweg erfolgen.</b></p>

Grundsätzlich kannst du jeden geeigneten Router verwenden. Du kannst diesen auch direkt bei uns kaufen. Passende Netzwerkkabel erhältst du bei Elektropartnern oder im Fachhandel.



## Installationsbeispiele

Für die Nutzung eines Glasfaseranschlusses sind drei wesentliche Stationen in deinem Gebäude notwendig: APL, ONT und der Router.



### toni Highspeed-Anschluss im Einfamilienhaus

In Einfamilienhäusern wird standardmäßig der APL und das Glasfasermodem (ONT) im Keller installiert. Von dort aus kann der Router mittels Netzkabel angebunden werden.

### toni Highspeed-Anschluss im Mehrfamilienhaus

In Mehrfamilienhäusern wird der APL im Keller installiert. Von dort aus muss durch den Hauseigentümer die weiterführende Glasfaserverkabelung zwischen APL und Glasfasermodem (ONT) vorgenommen werden. In jeder Wohnung mit toni Internet- oder Telefonievertrag wird ein eigenes Glasfasermodem (ONT) installiert. Jeder toni Highspeed-Kunde benötigt zu seiner Wohnung ein eigenes Glasfaserkabel vom APL zum ONT in der Wohnung.

# Mit toni läuft's.

GLASFASERPOWER AUS DEINER REGION

**toni.**  
giga

HIGHSPEED  
SURFEN MIT BIS ZU

**1 Gbit/s**

UPLOAD+  
DOWNLOAD

[WIR-SIND-TONI.DE/TARIFE](https://www.wir-sind-toni.de/tarife)



# toni.



[www.marcomazzei.de](http://www.marcomazzei.de)

## Sind Fragen offen geblieben?

Bitte wende dich an die Mitarbeiter unserer Regionalgesellschaften.  
Die Kontaktdaten findest du unter: [wir-sind-toni.de/kontakt](http://wir-sind-toni.de/kontakt)